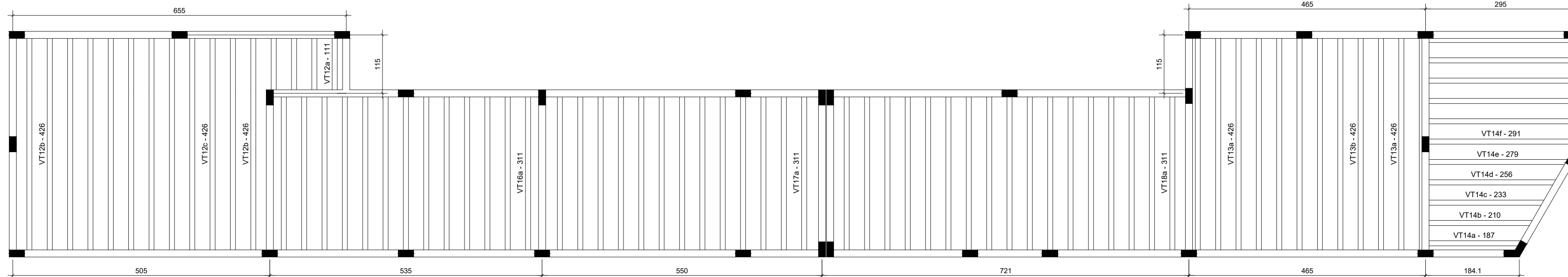
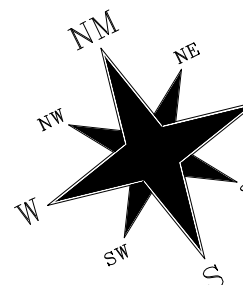


Lajes						Sobrecarga (kgf/m²)				
Nome	Tipo	Altura (cm)	Elevação (cm)	Nível (cm)	Peso próprio (kgf/m²)	Adicional	Acidental	Localizada	Água	
L1	Trelçada 1D	13	0	300	220	70	50	-	0	
L2	Trelçada 1D	13	0	300	220	70	50	-	0	
L3	Trelçada 1D	13	0	300	220	70	50	-	0	
L4	Trelçada 1D	13	0	300	220	70	50	-	80	
L5	Trelçada 1D	13	0	300	220	70	50	-	80	
L6	Trelçada 1D	13	0	300	220	70	50	-	0	
L7	Trelçada 1D	13	0	300	220	70	50	-	0	
L8	Trelçada 1D	13	0	300	220	70	50	-	0	
L9	Trelçada 1D	13	0	300	220	70	50	-	0	
L10	Trelçada 1D	13	0	300	220	70	50	-	0	
L11	Trelçada 1D	13	0	300	220	70	50	-	0	
L12	Trelçada 1D	13	0	300	222	70	50	-	0	
L13	Trelçada 1D	13	0	300	222	70	50	-	0	
L14	Trelçada 1D	13	0	300	220	70	50	-	0	
L15	Trelçada 1D	13	0	300	220	70	50	-	0	
L16	Trelçada 1D	13	0	300	220	70	50	-	0	
L17	Trelçada 1D	13	0	300	220	70	50	-	0	
L18	Trelçada 1D	13	0	300	220	70	50	-	0	

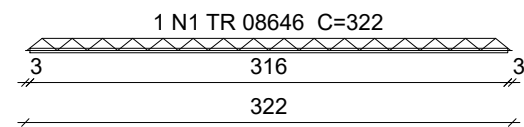
Blocos de enchimento				
Detalhe	Tipo	Nome	Dimensões(cm) hb bx by	Quantidade
1/2	Lajota cerâmica	B8/30/20	8 30 20	3072

OBS - O projeto das lajes é orientativo, devendo o fabricante apresentar projeto próprio, observando entretanto as solicitações de carga e sentido de montagem da laje, apresentados neste documento.  
O projeto deverá vir acompanhado da ART do responsável técnico, do fornecedor da laje.

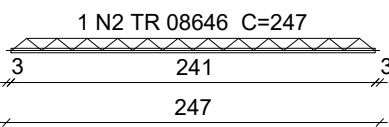


Planta da Laje Trelçada do Pav. Térreo  
escala 1:75

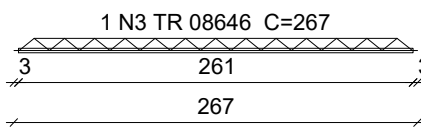
VT1a (11 unidades)  
(L1)  
ESC 1:50



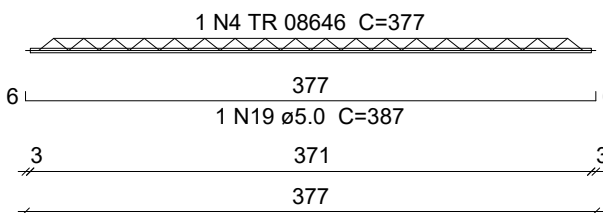
VT2a (17 unidades)  
(L2)  
ESC 1:50



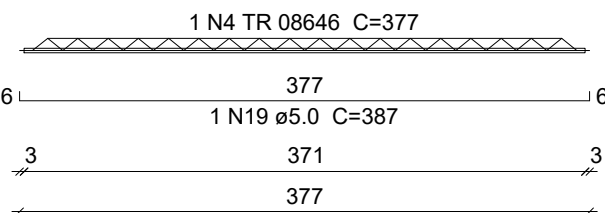
VT3a (11 unidades)  
(L3)  
ESC 1:50



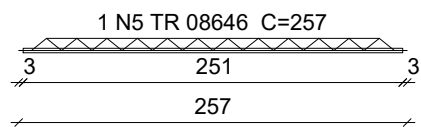
VT4a (14 unidades)  
(L4)  
ESC 1:50



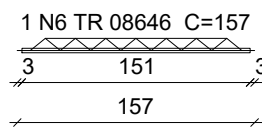
VT5a (14 unidades)  
(L5)  
ESC 1:50



VT6a (14 unidades)  
(L6)  
ESC 1:50



VT7a (3 unidades)  
(L7)  
ESC 1:50



Relação do aço

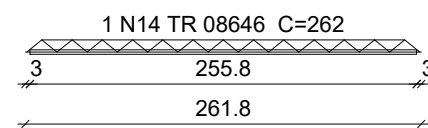
11xVT1a	17xVT2a	11xVT3a
14xVT4a	14xVT5a	14xVT6a
3xVT7a	7xVT8a	11xVT9a
7xVT10a	11xVT11a	4xVT12a
4xVT12b	8xVT12c	5xVT13a
6xVT13b	VT14a	VT14b
VT14c	VT14d	VT14e
5xVT14f	7xVT15a	13xVT16a
13xVT17a	17xVT18a	

AÇO	N	DIAM	Q	UNIT (cm)	C.TOTAL (cm)
CA60	1	TR 08646	11	322	3542
	2	TR 08646	17	247	4199
	3	TR 08646	22	267	5874
	4	TR 08646	28	377	10556
	5	TR 08646	21	257	5397
	6	TR 08646	3	157	471
	7	TR 08646	7	347	2429
	8	TR 08646	11	372	4092
	9	TR 08646	4	117	468
	10	TR 08646	23	432	9936
	11	TR 08646	1	193	193
	12	TR 08646	1	216	216
	13	TR 08646	1	239	239
	14	TR 08646	1	262	262
	15	TR 08646	1	285	285
	16	TR 08646	5	297	1485
	17	TR 08646	7	222	1554
	18	TR 08646	43	317	13631
CA50	19	5.0	28	387	10836
	20	6.3	6	443	2658
	21	8.0	8	446	3568

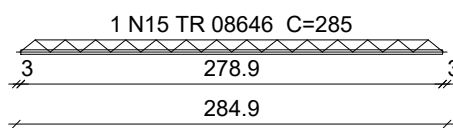
Resumo do aço

AÇO	DIAM	C.TOTAL (m)	PESO + 10 % (kg)
CA50	6.3	26.6	7.2
	8.0	35.7	15.5
CA60	TR 08646	648.3	685.3
		5.0	108.4
PESO TOTAL			
CA50		22.6	
CA60		703.7	

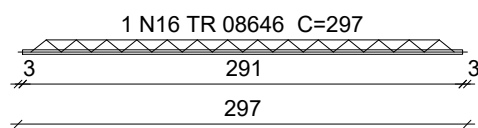
VT14d (1 unidades)  
(L14)  
ESC 1:50



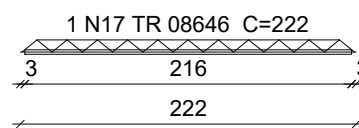
VT14e (1 unidades)  
(L14)  
ESC 1:50



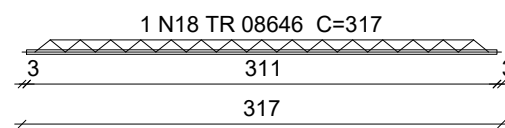
VT14f (5 unidades)  
(L14)  
ESC 1:50



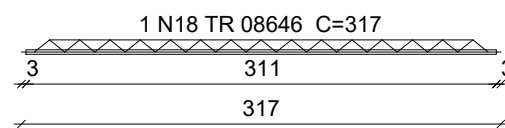
VT15a (7 unidades)  
(L15)  
ESC 1:50



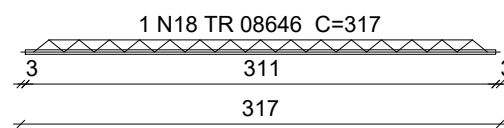
VT16a (13 unidades)  
(L16)  
ESC 1:50



VT17a (13 unidades)  
(L17)  
ESC 1:50



VT18a (17 unidades)  
(L18)  
ESC 1:50



- NOTAS:
- COTAS E MEDIDAS EM CENTÍMETRO, SALVO INDICAÇÃO EM CONTRÁRIO.
  - O COBRIMENTO MÍNIMO PARA ARMADURA NA LAJE É DE 2.0cm.
  - RECOMENDA-SE O USO DE TELA SOLDADA 061 (Ø 3.4mm e # 15x15cm) PARA ARMADURA DE DISTRIBUIÇÃO DAS LAJES.

PROJETO:	DESENHO Nº	FOLHA:	REV:
Estrutural	CV-A1-009	1/1	0

CLIENTE:

Prefeitura Municipal de Matão

OBRA:

Centro de Atendimento ao Menor

ENDEREÇO:

Rua Salua Garaib Cicogna, nº 113 - Quadra A

MUNICÍPIO:

Matão - SP

TÍTULO:

Projeto Executivo  
Laje Trelçada do Pavimento Térreo  
Planta e Detalhes das Vigotas

	LOGATTI Engenharia Ltda. - EPP CNPJ 56.888.142/0001-91 Rua Imaculada Conceição, 1039 - Carmo Telefone (16) 3332-3416	CEP. 14800-190, Araraquara - SP logattiltda@uol.com.br
--	---	---

COORDENAÇÃO / GESTÃO

ENGº FRANCISCO LOGATTI FILHO  
CREA-600510807-SP

ART Nº 2620251775589

Autor do projeto

Eng. civil: Natascha Barbosa Lima Amaral - CREA 0600984400 - SP

DESENHO:	DATA:	ESCALA:
NBL	28/05/2023	INDICADAS